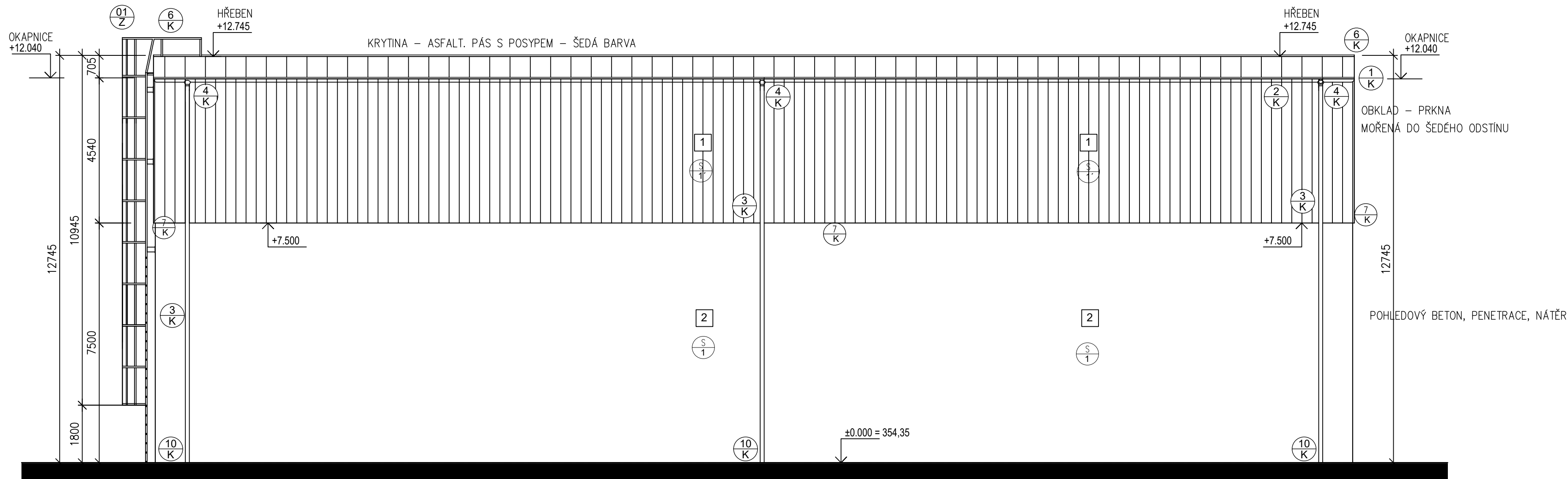
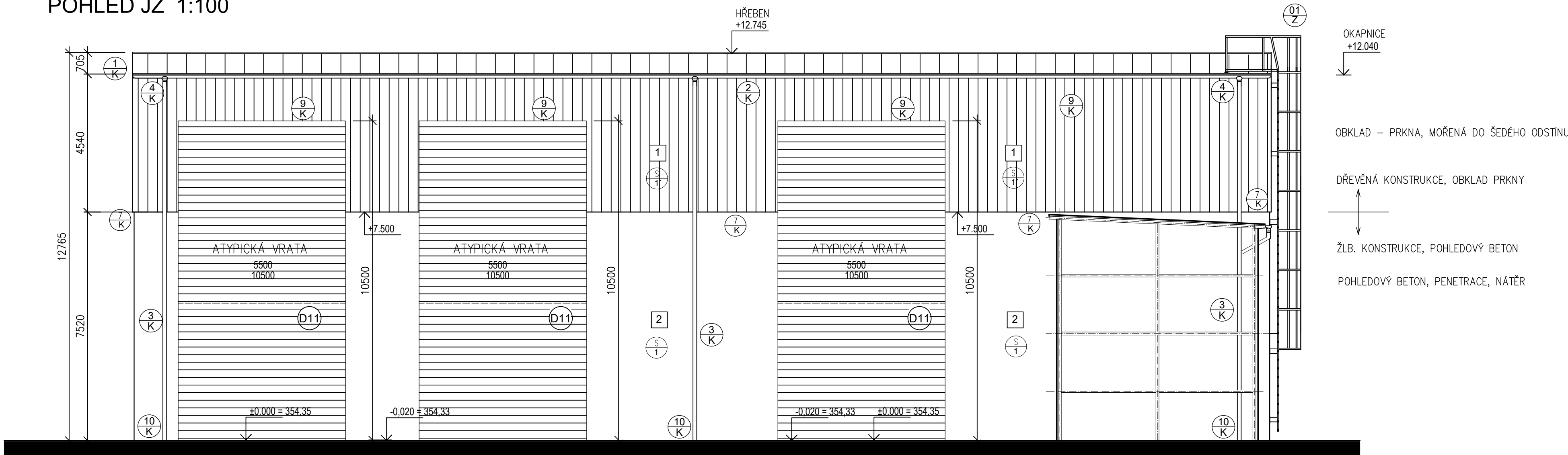


HALA POSYPOVÝCH HMOT

POHLED SV 1:100



POHLED JZ 1:100



LEGENDA VÝROBKŮ

- Ø01 Značení výplní otvorů viz. tabulka
- 1 K Značení klempířských výrobků viz. tabulka
- 16/2 Značení zámečnických výrobků viz. tabulka

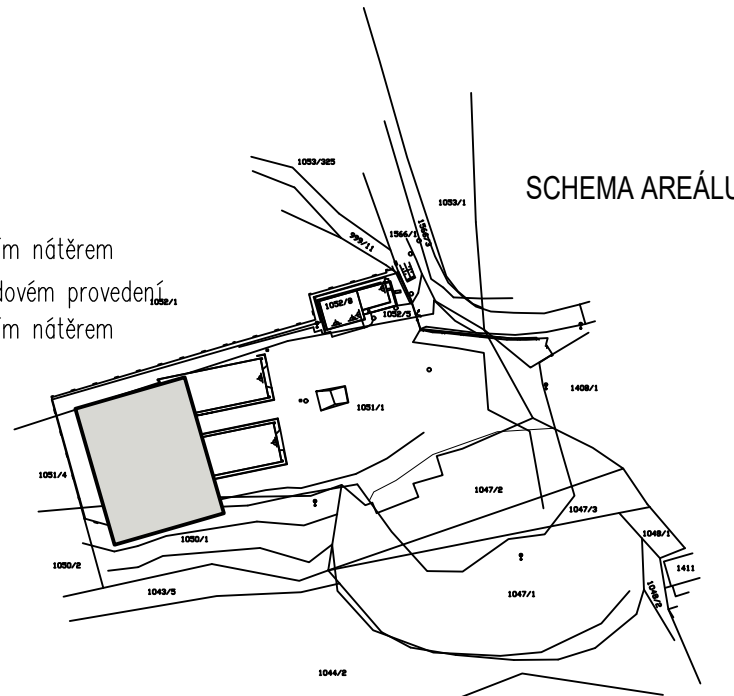
LEGENDA POVRCHŮ

- 1 Dřevěný obklad - prkna mořená do šedého odstínu, uložená ve vertikálním směru
- 2 Železobetonová konstrukce - pohledový beton, opatřen nátěrem

Vjezdová vrata dvoukřídllová, dřevěná nebo dřevo - ocel, nosná konstrukce ocelová (ocel nerez).

LEGENDA SKLADEB

- S 1 - dř. fošny tl. 50mm na roštu - ošetřeno sanačním nátěrem
- ŽB konstrukce tl. 400mm - ext. strana v pohledovém provedení
- S 1' - ŽB konstrukce tl. 400mm
- dř. obklad z prken na svislo
- S 2 - dř. prkna tl. 25mm
- dř. konstrukce z hranolů 180/120mm
- dř. obklad z prken na svislo
- S 3 - dř. fošny tl. 50mm na roštu - ošetřeno sanačním nátěrem
- ŽB konstrukce tl. 400mm - ext. strana v pohledovém provedení
- dř. fošny tl. 50mm na roštu - ošetřeno sanačním nátěrem



Autorizační razítko	Investor	Projektční kancelář		
	Silnice LK Československé armády 4805/24 466 05 Jablonec n/N IČO:28746503	UNIAARCH CZ, spol. s.r.o. Vesecká 97 Liberec 6 IČO:01833014, & autorizace: 0500722 mail:novotny@unirelax.cz, tel:485 13 36 55, 602433611		
Vedoucí proj.	Zodpovědný proj.	Vypracoval	Stupeň	DUR, DSP
Ing. Radovan Novotný	Vladimír Židlický	Vladimír Židlický	Ev. číslo	703/2020
Akce			Formát	4 x A4
Název akce			Datum	05/2019
Rekonstrukce areálu cestmistrovství Liberec SO 01 - HALA POSYPOVÝCH HMOT			Měřítko	1 : 100
Výkres			Číslo paré	Číslo výkresu
D1.1 - STAVEBNÍ ČÁST POHLEDY JZ, SV			A07	